

POWIERZCHNIA WEWNĘTRZNA : 193,89

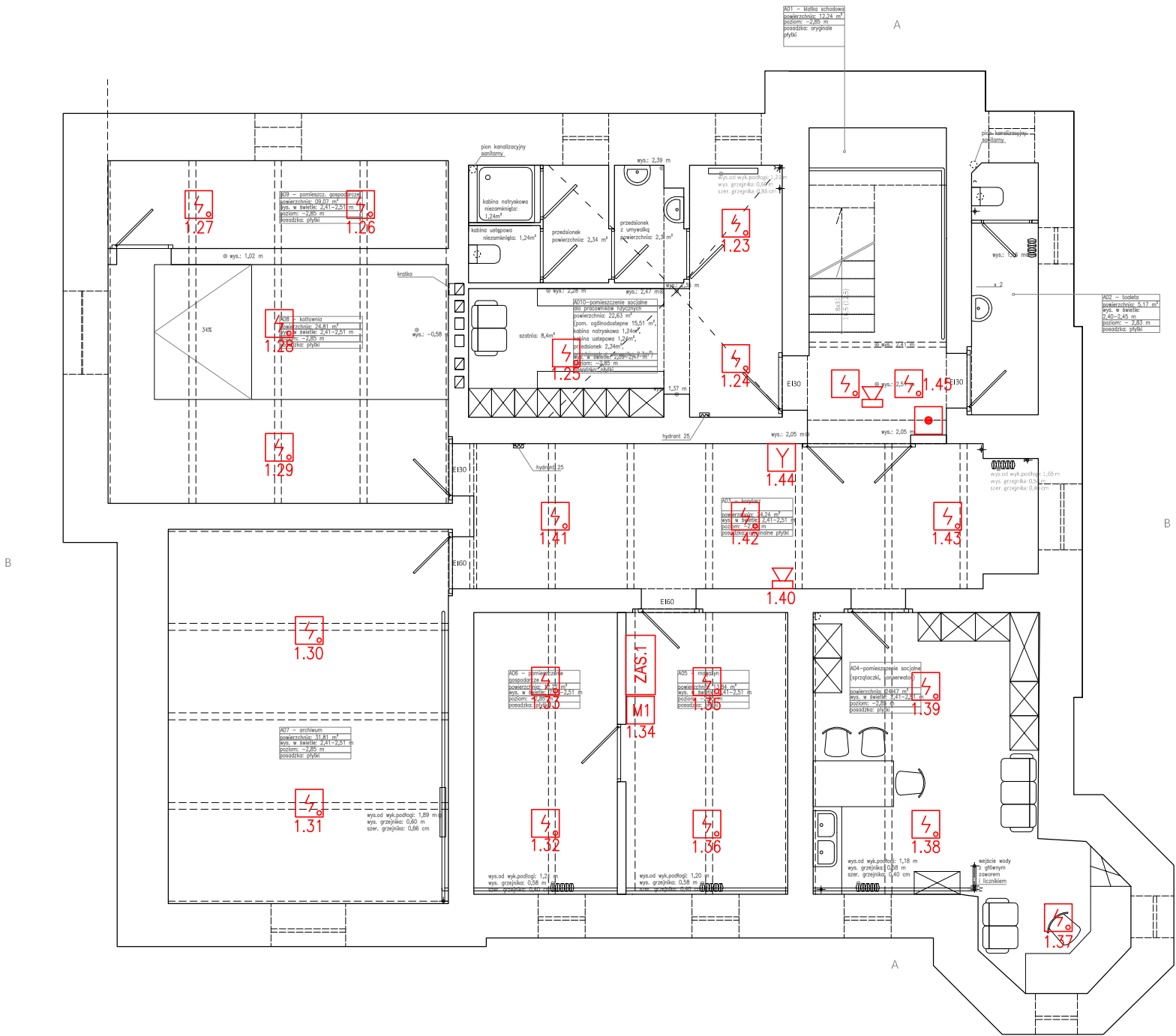
POWIERZCHNIA CAŁKOWITA : 260,21

UWAGA!  
WSZYSTKIE WYMIARY SPRAWDZIĆ W NATURZE

1. Roboty budowlano-instalacyjne muszą być prowadzone z równoległą koordynacją międzybranżową. Przed przystąpieniem do robót wykonawca powinien zapoznać się z całością dokumentacji branżowej

2. W sprawach nie określonych dokumentacją obowiązującą:

- warunki techniczne wykonania i odbioru robót budowlano montażowych
- normy Polskiego Komitetu Normalizacyjnego
- instrukcje, wytyczne, świadectwa dopuszczenia, atesty Instytutu Techniki Budowlanej
- warunki techniczne producentów i dostawców materiałów budowlano instalacyjnych



- OPTYCZNA CZUJKA DYMU
- RĘCZNY OSTRZEGACZ POŻARU
- MODUŁ KONTROLNO-STERUJĄCY 1WY STERUJĄCE
- MODUŁ KONTROLNO-STERUJĄCY 8WY STERUJĄCYCH
- PRZYCISK ODDYMIANIA
- PRZYCISK PRZEWIETRZANIA (zamykany na kluczyk)
- SIŁOWNIK KLAPY ODDYMIANIA
- SIŁOWNIK DRZWI NAPIOWIETRZANIA
- SYGNALIZATOR AKUSTYCZNO-OPTYCZNY
- CENTRALA SYSTEMU SYGNALIZACJI POŻARU
- OPIS ELEMENTU PĘTLI DOZOROWEJ SYSTEMU SYGNALIZACJI POŻARU (NR PĘTLI.NR ELEMENTU W PĘTLI)
- ELEKTROZACZEP
- CENTRALA KLAP ODDYMIANIA
- ZASILACZ BUFOROWY

UWAGA:  
Rysunek należy rozpatrywać łącznie z "opisem technicznym", który jest integralną częścią projektu

		<b>PRACOWNIA PROJEKTOWA</b> <b>Andrzej Szypowicz</b> Gdańsk; ul.Grunwaldzka 212 tel.058 520 21 19; fax.058 345 00 29 e-mail: szypowicz@asproj.pl	
Autor: <b>inż. Andrzej Szypowicz</b>		upr. nr <b>459 Gd/74</b> w specjalności instalacyjnej w zakresie sieci, instalacji i urządzeń elektrycznych i elektroenergetycznych	
Opracował: <b>mgr inż. Krzysztof Szypowicz</b>			
Sprawdził: <b>inż. Stanisław Skulimowski</b>		upr. nr <b>POM/0127/PWOW/04</b> w specjalności instalacyjnej w zakresie sieci, instalacji i urządzeń elektrycznych i elektroenergetycznych	
Temat: <b>REMONT I PRZEBUDOWA WILLI SCHULTZA WRAZ ZE ZMIANĄ SPOSOBU UŻYTKOWANIA</b> <b>76-100 SŁAWNO, ul. I Pułku Ułanów 11</b>			
Inwestor: <b>Gmina Sławno; 76-100 Sławno, ul.Marii Curie-Skłodowskiej 9</b>			
<b>INSTALACJE ELEKTRYCZNE WEWNĘTRZNE</b>			
Stadium: <b>PROJEKT BUDOWLANO WYKONAWCZY</b>		Branża: <b>ELEKTRYCZNA</b>	
Rysunek: <b>RZUT PIWNICY - INSTALACJA SSP</b>			
Nr projektu: <b>K-039 / 11 / 2016</b>	Data: <b>LISTOPAD 2016</b>	Skala: <b>1:100</b>	Nr rys. <b>T/01</b>
			rew. <b>A</b>